



**КОМИТЕТ ИМУЩЕСТВЕННЫХ ОТНОШЕНИЙ  
АДМИНИСТРАЦИИ ПЕРМСКОГО МУНИЦИПАЛЬНОГО РАЙОНА**

**РАСПОРЯЖЕНИЕ**

28.10.2021

№ 1839

**Об установлении публичного  
сервитута на часть земельных  
участков**

В соответствии со ст. 23, гл. V.7 Земельного кодекса Российской Федерации, Федеральным законом от 25.10.2001 № 137-ФЗ «О введении в действие Земельного кодекса Российской Федерации», пп. 3.7.5 п. 3.7 разд. 3 Положения о комитете имущественных отношений администрации Пермского муниципального района, утвержденного решением Земского Собрания Пермского муниципального района Пермского края от 22.12.2016 № 178, на основании ходатайства открытого акционерного общества «Межрегиональная распределительная сетевая компания Урала» (ИНН 6671163413, ОГРН 1056604000970) (далее - ОАО «МРСК Урала») от 31.08.2021 № 7065:

1. Установить в интересах ОАО «МРСК Урала» публичный сервитут общей площадью 9075 кв.м на часть земельных участков:

- с кадастровым номером 59:32:1190001:101, расположенный по адресу: Пермский край, Пермский район, Двуреченское с/п, д. Рассольная;

- с кадастровым номером 59:32:1190001:104, расположенный по адресу: Пермский край, Пермский район, Двуреченское с/п, д. Рассольная, ул. Шардинская, з/у 4;

- с кадастровым номером 59:32:1190001:11, расположенный по адресу: Пермский край, Пермский район, Двуреченское с/п, д. Рассольная, ул. Шардинская, з/у 10;

- с кадастровым номером 59:32:1190001:13, расположенный по адресу: Пермский край, Пермский район, Двуреченское с/п, д. Рассольная, ул. Центральная, д. 1;

- с кадастровым номером 59:32:1190001:15, расположенный по адресу: Пермский край, Пермский район, Двуреченское с/п, д. Рассольная, ул. Центральная, д. 5;

- с кадастровым номером 59:32:1190001:16, расположенный по адресу: Пермский край, Пермский район, Двуреченское с/п, д. Рассольная;

- с кадастровым номером 59:32:1190001:161, расположенный по адресу: Пермский край, Пермский район, Двуреченское с/п, д. Рассольная;



- с кадастровым номером 59:32:1190001:335, расположенный по адресу: Пермский край, Пермский район, Двуреченское с/п, д. Рассольная;

- с кадастровым номером 59:32:1190001:337, расположенный по адресу: Пермский край, Пермский район, Двуреченское с/п, д. Рассольная, ул. Шардинская;

- с кадастровым номером 59:32:1190001:42, расположенный по адресу: Пермский край, Пермский район, Двуреченское с/п, д. Рассольная, ул. Центральная, з/у 10;

- с кадастровым номером 59:32:1190001:50, расположенный по адресу: Пермский край, Пермский район, Двуреченское с/п, д. Рассольная, ул. Заречная, з/у 11;

- с кадастровым номером 59:32:1190001:56, расположенный по адресу: Пермский край, Пермский район, Двуреченское с/п, д. Рассольная;

- с кадастровым номером 59:32:1190001:7, расположенный по адресу: Пермский край, Пермский район, Двуреченское с/п, д. Рассольная, ул. Шардинская, 13;

- с кадастровым номером 59:32:1190001:89, расположенный по адресу: Пермский край, Пермский район, Двуреченское с/п, д. Рассольная;

- с кадастровым номером 59:32:1190001:92, расположенный по адресу: Пермский край, Пермский район, Двуреченское с/п, д. Рассольная;

- с кадастровым номером 59:32:1190001:95, расположенный по адресу: Пермский край, Пермский район, Двуреченское с/п, д. Рассольная;

- с кадастровым номером 59:32:1190001:96, расположенный по адресу: Пермский край, Пермский район, Двуреченское с/п, д. Рассольная, ул. Центральная, д. 1а.

Цель: Для размещения объекта электросетевого хозяйства «ВЛ-0,4 кВ от ТП-66337».

Срок: 49 лет.

2. Утвердить границы публичного сервитута земельных участков, указанных в п. 1 настоящего распоряжения, согласно прилагаемой схеме расположения границ публичного сервитута.

3. Срок, в течение которого использование указанных в п. 1 настоящего распоряжения земельных участков в соответствии с их разрешенным использованием будет невозможно или существенно затруднено в связи с осуществлением сервитута – не установлен.

4. Порядок установления зон с особыми условиями использования территорий и содержание ограничений прав на земельные участки в границах таких зон установлен Постановлением Правительства РФ от 24.02.2009 № 160 «О порядке установления охранных зон объектов электросетевого хозяйства и особых условий использования земельных участков, расположенных в границах

таких зон».

5. Плата за публичный сервитут не устанавливается в соответствии с ч. 4 ст. 3.6 Федерального закона от 25.10.2001 года № 137-ФЗ «О введении в действие Земельного кодекса Российской Федерации».

6. Комитету имущественных отношений администрации Пермского муниципального района в течение 5 рабочих дней со дня подписания настоящего распоряжения:

6.1. Направить настоящее распоряжение правообладателям земельных участков, указанных в п. 1 распоряжения;

6.2. Направить настоящее распоряжение в Управление Федеральной службы государственной регистрации, кадастра и картографии по Пермскому краю;

6.3. Направить настоящее распоряжение в ОАО «МРСК Урала», а также сведения о лицах, являющихся правообладателями земельных участков, сведения о лицах, подавших заявления об учете их прав (обременений прав) на земельные участки, способах связи с ними, копии документов, подтверждающих права указанных лиц на земельные участки;

6.4. Направить в администрацию Двуреченского сельского поселения настоящее распоряжение для опубликования в порядке, установленном для официального опубликования (обнародования) муниципальных правовых актов уставом поселения.

7. Разместить настоящее распоряжение на сайте Пермского муниципального района [www.permraion.ru](http://www.permraion.ru).

8. Настоящее распоряжение вступает в силу со дня его подписания.

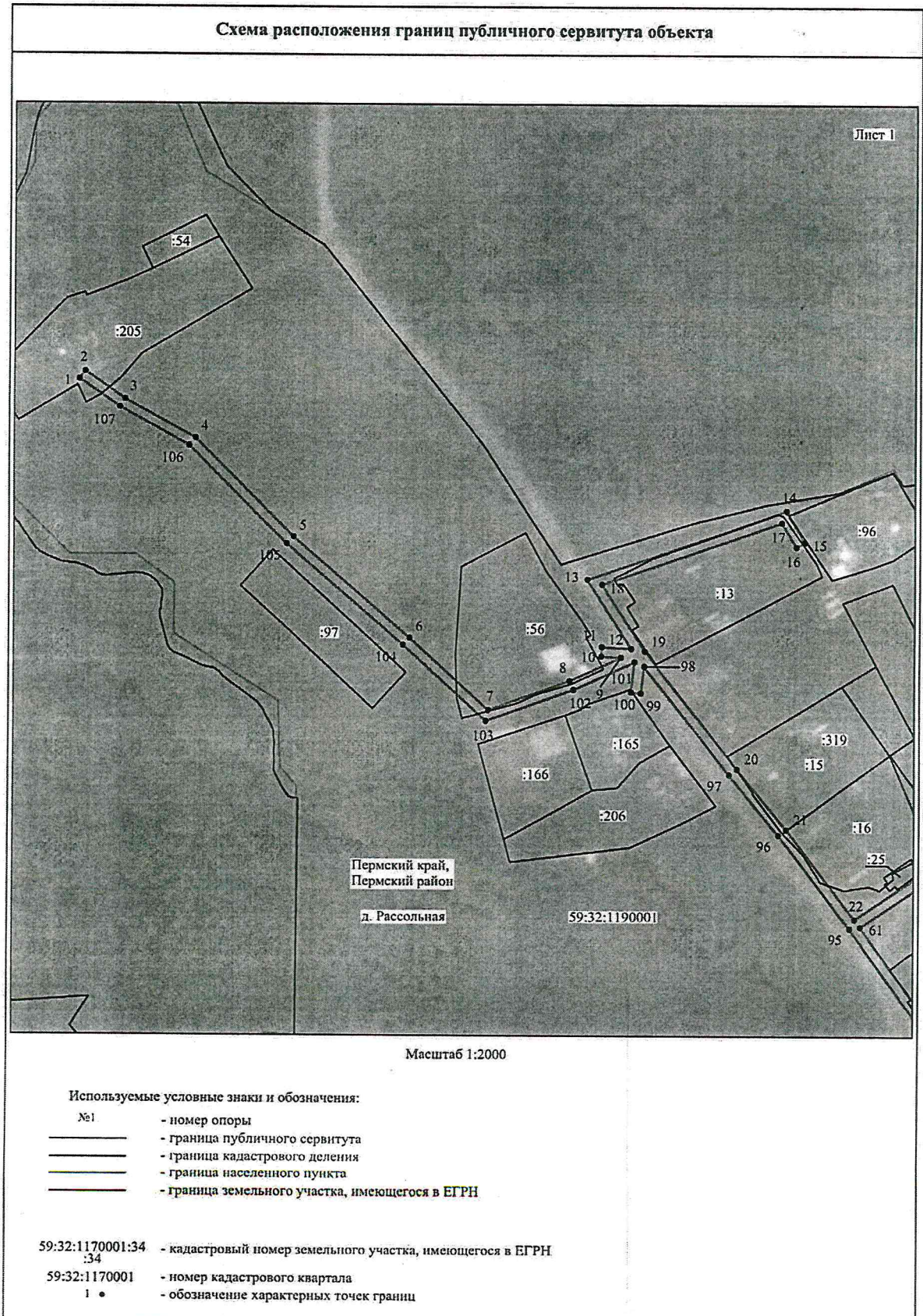
9. Контроль исполнения распоряжения оставляю за собой.

Председатель комитета



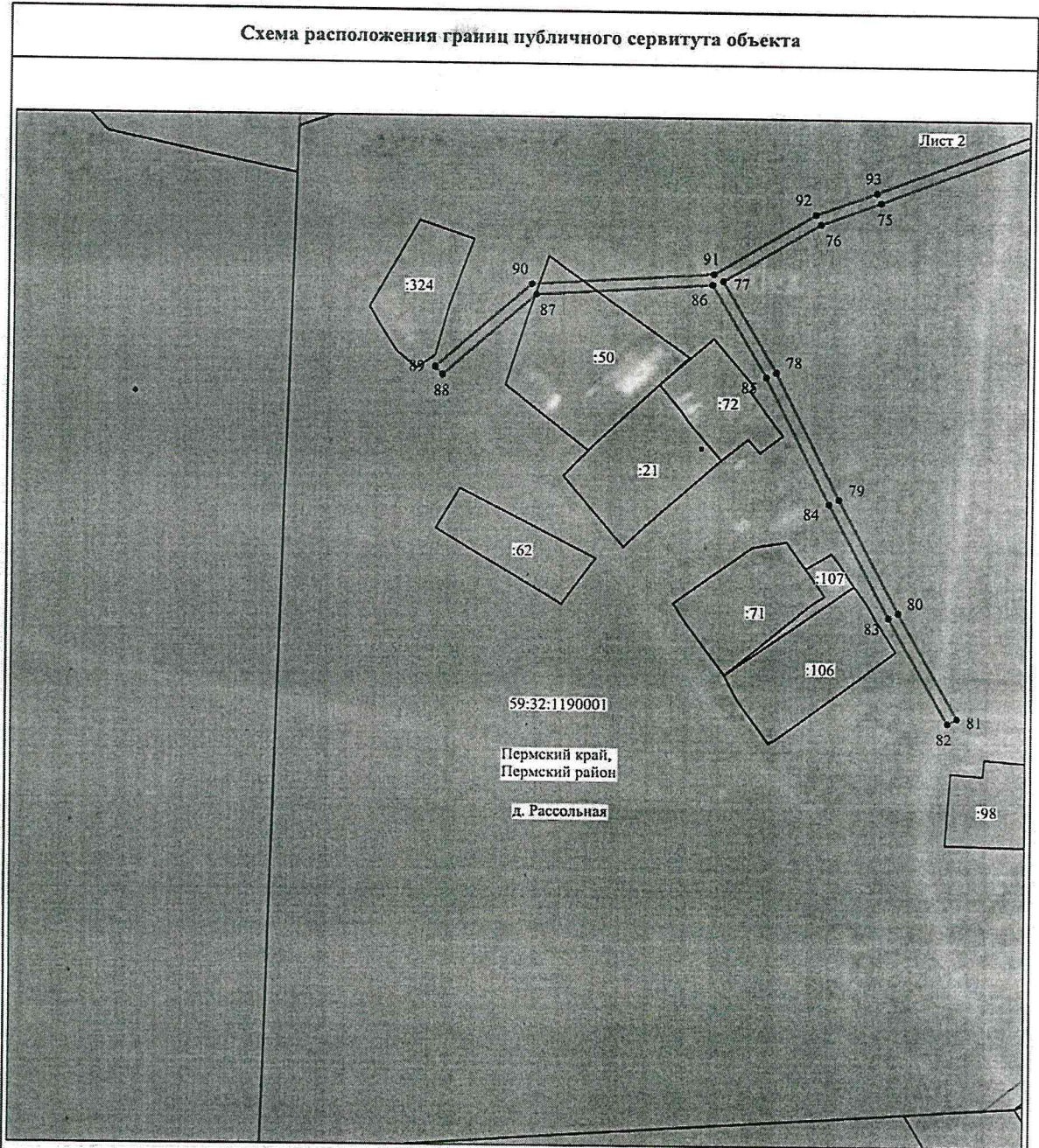
Г.В. Мюресов

Приложение № 1  
к распоряжению  
комитета имущественных  
отношений администрации  
Пермского муниципального района  
от 28.10.2021 № 1839



Приложение № 2  
к распоряжению  
комитета имущественных  
отношений администрации  
Пермского муниципального района  
от 28.10.2021 № 1839

Схема расположения границ публичного сервитута объекта



Масштаб 1:2000

Используемые условные знаки и обозначения:

- |    |   |
|----|---|
| №1 | - номер опоры                                   |
| —  | - граница публичного сервитута                  |
| —  | - граница кадастрового деления                  |
| —  | - граница населенного пункта                    |
| —  | - граница земельного участка, имеющегося в ЕГРН |

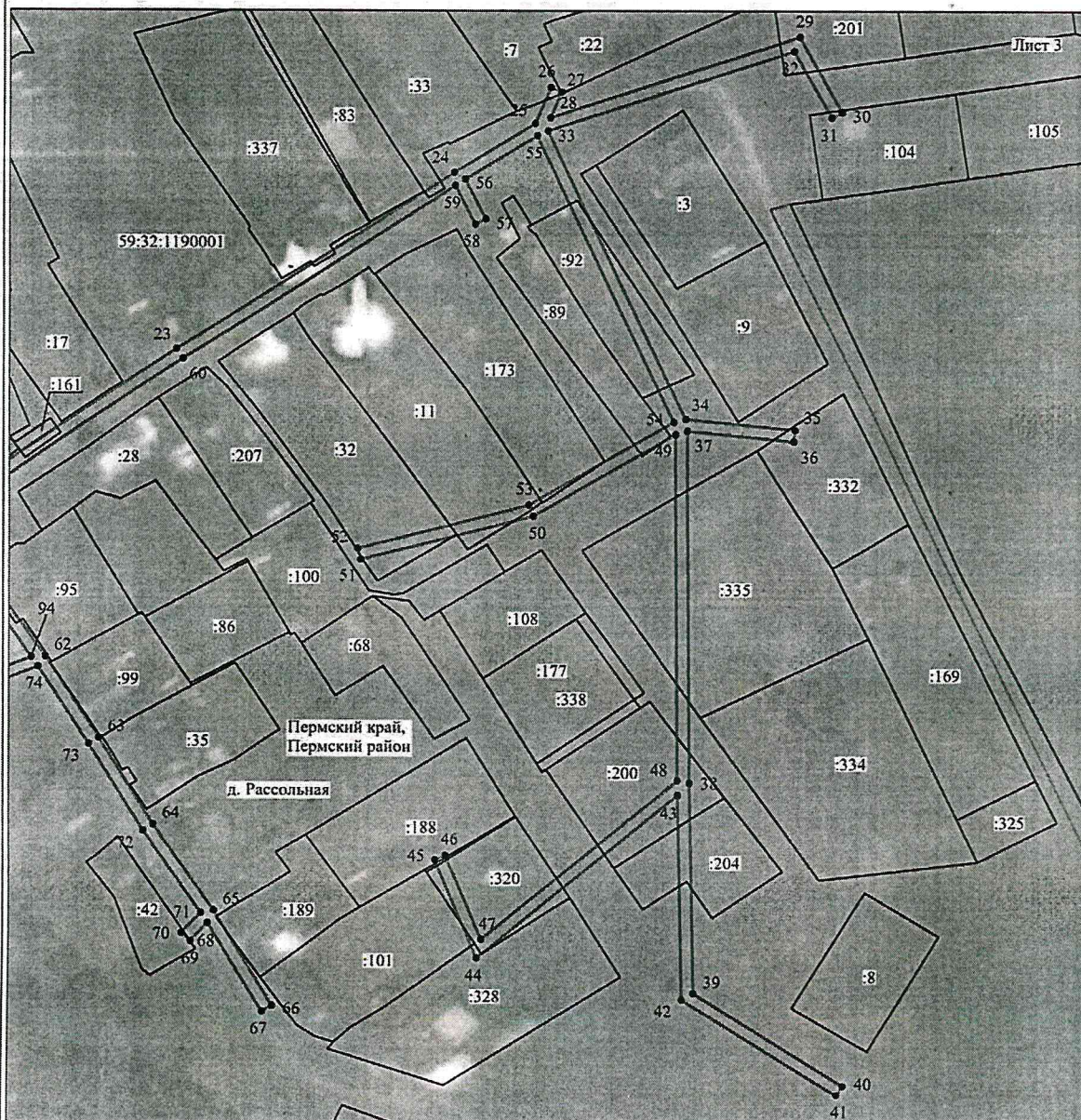
59:32:1170001:34 - кадастровый номер земельного участка, имеющегося в ЕГРН

59:32:1170001 - номер кадастрового квартала

1 • - обозначение характерных точек границ





Приложение № 3  
к распоряжению  
комитета имущественных  
отношений администрации  
Пермского муниципального района  
от 28.10.2021 № 1839

Схема расположения границ публичного сервитута объекта



Масштаб 1:2000

Используемые условные знаки и обозначения:

№1	- номер опоры
	- граница публичного сервитута
	- граница кадастрового деления
	- граница населенного пункта
	- граница земельного участка, имеющегося в ЕГРН

59:32:1170001:34 - кадастровый номер земельного участка, имеющегося в ЕГРН

:34

59:32:1170001 - номер кадастрового квартала

1 ●

- обозначение характерных точек границ

Приложение № 4  
к распоряжению  
комитета имущественных  
отношений администрации  
Пермского муниципального района  
от 28.10.2021 № 1839

ОПИСАНИЕ МЕСТОПОЛОЖЕНИЯ ГРАНИЦ  
Публичный сервитут для размещения объекта электросетевого хозяйства «ВЛ-0,4 КВ ОТ ТП-66337»  
(наименование объекта, местоположение границ которого описано (далее - объект)

Раздел 1

Сведения об объекте		
№ п/п	Характеристики объекта	Описание характеристик
1	2	3
1	Местоположение объекта	Пермский край, Пермский район, деревня Рассольная
2	Площадь объекта +/- величина погрешности определения площади (Р+/- Дельта Р)	9075 кв.м ± 19 кв.м
3	Иные характеристики объекта	Публичный сервитут для размещения объекта электросетевого хозяйства «ВЛ-0,4 КВ ОТ ТП-66337» на срок 49 лет



Приложение № 5  
к распоряжению  
комитета имущественных  
отношений администрации  
Пермского муниципального района  
от 28.10.2021 № 1839

Раздел 2

Сведения о местоположении границ объекта					
1. Система координат <u>МСК-59, зона 2</u>					
2. Сведения о характерных точках границ объекта					
Обозначение характерных точек границ	Координаты, м		Метод определения координат характерной точки	Средняя квадратическая погрешность положения характерной точки (М), м	Описание обозначения точки на местности (при наличии)
	X	Y			
1	2	3	4	5	6
1	495504.20	2251665.42	Метод спутниковых геодезических измерений (определений)	0.10	–
2	495507.45	2251667.75	Метод спутниковых геодезических измерений (определений)	0.10	–
3	495495.76	2251684.10	Метод спутниковых геодезических измерений (определений)	0.10	–
4	495479.57	2251712.23	Метод спутниковых геодезических измерений (определений)	0.10	–
5	495438.65	2251751.93	Метод спутниковых геодезических измерений (определений)	0.10	–
6	495396.16	2251799.44	Метод спутниковых геодезических измерений (определений)	0.10	–
7	495366.09	2251831.64	Метод спутниковых геодезических измерений (определений)	0.10	–
8	495378.29	2251864.75	Метод спутниковых геодезических измерений (определений)	0.10	–
9	495388.06	2251885.37	Метод спутниковых геодезических измерений (определений)	0.10	–
10	495388.59	2251877.43	Метод спутниковых геодезических измерений (определений)	0.10	–
11	495392.58	2251877.69	Метод спутниковых геодезических измерений (определений)	0.10	–
12	495391.80	2251889.45	Метод спутниковых геодезических измерений (определений)	0.10	–
13	495420.84	2251871.63	Метод спутниковых геодезических измерений (определений)	0.10	–
14	495450.05	2251952.06	Метод спутниковых геодезических измерений (определений)	0.10	–
15	495436.80	2251959.67	Метод спутниковых геодезических измерений (определений)	0.10	–
16	495434.81	2251956.20	Метод спутниковых геодезических измерений (определений)	0.10	–
17	495445.14	2251950.27	Метод спутниковых геодезических измерений (определений)	0.10	–
18	495418.75	2251877.60	Метод спутниковых геодезических измерений (определений)	0.10	–
19	495390.69	2251894.82	Метод спутниковых геодезических измерений (определений)	0.10	–
20	495341.73	2251932.15	Метод спутниковых геодезических измерений (определений)	0.10	–
21	495316.36	2251952.46	Метод спутниковых геодезических измерений (определений)	0.10	–
22	495278.75	2251980.95	Метод спутниковых геодезических измерений (определений)	0.10	–
23	495334.35	2252061.43	Метод спутниковых геодезических измерений (определений)	0.10	–
24	495396.56	2252155.22	Метод спутниковых геодезических измерений (определений)	0.10	–
25	495413.66	2252182.75	Метод спутниковых геодезических измерений (определений)	0.10	–
26	495426.15	2252188.03	Метод спутниковых геодезических измерений (определений)	0.10	–

Приложение № 6  
к распоряжению  
комитета имущественных  
отношений администрации  
Пермского муниципального района  
от 28.10.2021 № 1839

			измерений (определений)		
27	495424.59	2252191.71	Метод спутниковых геодезических измерений (определений)	0.10	–
28	495415.59	2252187.91	Метод спутниковых геодезических измерений (определений)	0.10	–
29	495443.75	2252272.22	Метод спутниковых геодезических измерений (определений)	0.10	–
30	495417.62	2252286.50	Метод спутниковых геодезических измерений (определений)	0.10	–
31	495415.70	2252282.98	Метод спутниковых геодезических измерений (определений)	0.10	–
32	495438.90	2252270.31	Метод спутниковых геодезических измерений (определений)	0.10	–
33	495411.12	2252187.12	Метод спутниковых геодезических измерений (определений)	0.10	–
34	495309.61	2252234.15	Метод спутниковых геодезических измерений (определений)	0.10	–
35	495305.79	2252270.97	Метод спутниковых геодезических измерений (определений)	0.10	–
36	495301.81	2252270.56	Метод спутниковых геодезических измерений (определений)	0.10	–
37	495305.52	2252234.83	Метод спутниковых геодезических измерений (определений)	0.10	–
38	495182.56	2252235.59	Метод спутниковых геодезических измерений (определений)	0.10	–
39	495109.06	2252237.28	Метод спутниковых геодезических измерений (определений)	0.10	–
40	495076.49	2252287.60	Метод спутниковых геодезических измерений (определений)	0.10	–
41	495073.12	2252285.45	Метод спутниковых геодезических измерений (определений)	0.10	–
42	495106.86	2252233.34	Метод спутниковых геодезических измерений (определений)	0.10	–
43	495178.35	2252231.66	Метод спутниковых геодезических измерений (определений)	0.10	–
44	495121.48	2252163.41	Метод спутниковых геодезических измерений (определений)	0.10	–
45	495155.89	2252148.82	Метод спутниковых геодезических измерений (определений)	0.10	–
46	495157.45	2252152.50	Метод спутниковых геодезических измерений (определений)	0.10	–
47	495128.02	2252164.98	Метод спутниковых геодезических измерений (определений)	0.10	–
48	495183.48	2252231.59	Метод спутниковых геодезических измерений (определений)	0.10	–
49	495304.29	2252230.84	Метод спутниковых геодезических измерений (определений)	0.10	–
50	495276.26	2252182.38	Метод спутниковых геодезических измерений (определений)	0.10	–
51	495261.21	2252123.56	Метод спутниковых геодезических измерений (определений)	0.10	–
52	495265.09	2252122.57	Метод спутниковых геодезических измерений (определений)	0.10	–
53	495280.00	2252180.85	Метод спутниковых геодезических измерений (определений)	0.10	–
54	495308.55	2252230.23	Метод спутниковых геодезических измерений (определений)	0.10	–
55	495409.41	2252183.50	Метод спутниковых геодезических измерений (определений)	0.10	–
56	495394.15	2252158.92	Метод спутниковых геодезических измерений (определений)	0.10	–
57	495380.16	2252165.97	Метод спутниковых геодезических измерений (определений)	0.10	–
58	495378.36	2252162.40	Метод спутниковых геодезических измерений (определений)	0.10	–
59	495391.95	2252155.55	Метод спутниковых геодезических измерений (определений)	0.10	–
60	495331.04	2252063.67	Метод спутниковых геодезических измерений (определений)	0.10	–

Приложение № 7  
к распоряжению  
комитета имущественных  
отношений администрации  
Пермского муниципального района  
от 28.10.2021 № 1839

			измерений (определений)		
61	495275.52	2251983.31	Метод спутниковых геодезических измерений (определений)	0.10	-
62	495226.78	2252017.36	Метод спутниковых геодезических измерений (определений)	0.10	-
63	495198.33	2252035.43	Метод спутниковых геодезических измерений (определений)	0.10	-
64	495168.07	2252053.96	Метод спутниковых геодезических измерений (определений)	0.10	-
65	495137.93	2252074.23	Метод спутниковых геодезических измерений (определений)	0.10	-
66	495104.74	2252094.19	Метод спутниковых геодезических измерений (определений)	0.10	-
67	495102.68	2252090.76	Метод спутниковых геодезических измерений (определений)	0.10	-
68	495133.55	2252072.20	Метод спутниковых геодезических измерений (определений)	0.10	-
69	495127.37	2252066.47	Метод спутниковых геодезических измерений (определений)	0.10	-
70	495130.09	2252063.54	Метод спутниковых геодезических измерений (определений)	0.10	-
71	495137.06	2252069.99	Метод спутниковых геодезических измерений (определений)	0.10	-
72	495165.91	2252050.59	Метод спутниковых геодезических измерений (определений)	0.10	-
73	495196.21	2252032.04	Метод спутниковых геодезических измерений (определений)	0.10	-
74	495223.19	2252014.89	Метод спутниковых геодезических измерений (определений)	0.10	-
75	495197.54	2251950.87	Метод спутниковых геодезических измерений (определений)	0.10	-
76	495189.37	2251929.19	Метод спутниковых геодезических измерений (определений)	0.10	-
77	495167.58	2251894.50	Метод спутниковых геодезических измерений (определений)	0.10	-
78	495132.90	2251913.83	Метод спутниковых геодезических измерений (определений)	0.10	-
79	495085.02	2251936.70	Метод спутниковых геодезических измерений (определений)	0.10	-
80	495041.98	2251958.59	Метод спутниковых геодезических измерений (определений)	0.10	-
81	495001.91	2251980.21	Метод спутниковых геодезических измерений (определений)	0.10	-
82	495000.01	2251976.69	Метод спутниковых геодезических измерений (определений)	0.10	-
83	495040.12	2251955.05	Метод спутниковых геодезических измерений (определений)	0.10	-
84	495083.24	2251933.12	Метод спутниковых геодезических измерений (определений)	0.10	-
85	495131.07	2251910.27	Метод спутниковых геодезических измерений (определений)	0.10	-
86	495166.19	2251890.71	Метод спутниковых геодезических измерений (определений)	0.10	-
87	495161.94	2251827.49	Метод спутниковых геодезических измерений (определений)	0.10	-
88	495131.02	2251793.63	Метод спутниковых геодезических измерений (определений)	0.10	-
89	495133.97	2251790.94	Метод спутниковых геодезических измерений (определений)	0.10	-
90	495165.84	2251825.83	Метод спутниковых геодезических измерений (определений)	0.10	-
91	495170.23	2251891.20	Метод спутниковых геодезических измерений (определений)	0.10	-
92	495192.97	2251927.40	Метод спутниковых геодезических измерений (определений)	0.10	-
93	495201.27	2251949.43	Метод спутниковых геодезических измерений (определений)	0.10	-
94	495226.58	2252012.63	Метод спутниковых геодезических измерений (определений)	0.10	-

Приложение № 8  
к распоряжению  
комитета имущественных  
отношений администрации  
Пермского муниципального района  
от 28.10.2021 № 1839

			измерений (определений)		
95	495274.84	2251978.89	Метод спутниковых геодезических измерений (определений)	0.10	–
96	495313.90	2251949.30	Метод спутниковых геодезических измерений (определений)	0.10	–
97	495339.28	2251929.00	Метод спутниковых геодезических измерений (определений)	0.10	–
98	495384.39	2251894.63	Метод спутниковых геодезических измерений (определений)	0.10	–
99	495373.18	2251893.44	Метод спутниковых геодезических измерений (определений)	0.10	–
100	495373.60	2251889.46	Метод спутниковых геодезических измерений (определений)	0.10	–
101	495386.22	2251890.81	Метод спутниковых геодезических измерений (определений)	0.10	–
102	495374.60	2251866.31	Метод спутниковых геодезических измерений (определений)	0.10	–
103	495361.48	2251830.71	Метод спутниковых геодезических измерений (определений)	0.10	–
104	495393.22	2251796.73	Метод спутниковых геодезических измерений (определений)	0.10	–
105	495435.76	2251749.16	Метод спутниковых геодезических измерений (определений)	0.10	–
106	495476.38	2251709.75	Метод спутниковых геодезических измерений (определений)	0.10	–
107	495492.39	2251681.93	Метод спутниковых геодезических измерений (определений)	0.10	–
1	495504.20	2251665.42	Метод спутниковых геодезических измерений (определений)	0.10	–
3. Сведения о характерных точках части (частей) границы объекта					
Обозначение характерных точек части границы	Координаты, м		Метод определения координат характерной точки	Средняя квадратическая погрешность положения характерной точки (M <sub>t</sub> ), м	Описание обозначения точки на местности (при наличии)
	X	Y			
1	2	3	4	5	6
–	–	–	–	–	–